



Závěrečná zpráva k projektu „Zajištění a podpora občanského poradenství s důrazem na problematiku bydlení“

Obsah

Obsah.....	2
1. Asociace občanských poraden	3
2. Občanské poradny	3
3. Oblasti občanského poradenství	4
4. Vzdělávání poradců	5
5. Propagace občanského poradenství s ohledem na bytovou problematiku	5
6. Kvantitativní výstupy projektu Zajišťování a podpora občanského poradenství s důrazem na problematiku bydlení	6
Souhrnné statistické údaje za všechny poradny zapojené do projektu.....	6
Statistické údaje jednotlivých poraden zapojených do projektu	8
7. Rozpočtová část projektu	21
Seznam obrázků, tabulek a grafů	22

1. Asociace občanských poraden

Asociace občanských poraden (dále jen AOP) má k 31.12. 2010 42 řádných členů – právnických osob, tedy jednotlivých občanských poraden. Občanské poradny k tomuto datu pokrývají celé území ČR, to znamená, že působí ve všech krajích ČR.

Asociace občanských poraden je zastřešující organizací všech svých členů, jimž poskytuje servis v podobě pravidelných školení a informačních zdrojů.

AOP podporuje své členy v následujících oblastech: poskytování služeb jednotlivým členským organizacím (zejména školení: k práci s klientem, k informačním databázím – jeden ze základních zdrojů pro poskytování poradenství ve členských občanských poradnách; vytváření dalších informačních databází vhodných pro využití poradci v práci s klienty poraden; aktualizace stávajících informačních databází); propagace a rozvoj občanského poradenství a občanských poraden; poskytování zpětné vazby prostřednictvím statistik a kazuistik o systémových problematikách (které vyplývají z dotazů klientů poraden) příslušným institucím veřejné správy.

V roce 2010 AOP v rámci projektu podpořeného Ministerstvem pro místní rozvoj (MMR) prohlubovala svou činnost v problematice bydlení, a prostřednictvím svých členských občanských poraden poskytovala odborné sociální poradenství.

Kromě výše zmíněných činností byla AOP v roce 2010 opět aktivní v rozvíjení mezinárodní spolupráce, a to zejména prostřednictvím členství v mezinárodní organizaci Citizens Advice International (AOP je členem rady Citizens Advice International).

2. Občanské poradny

Všechny občanské poradny poskytují odborné sociální poradenství v souladu se zákonem č. 108/2006 Sb. O sociálních službách, se Standardy sociálních služeb a Etickým kodexem občanských poradců.

Všechny občanské poradny také musí dodržovat základní zásady občanského poradenství.

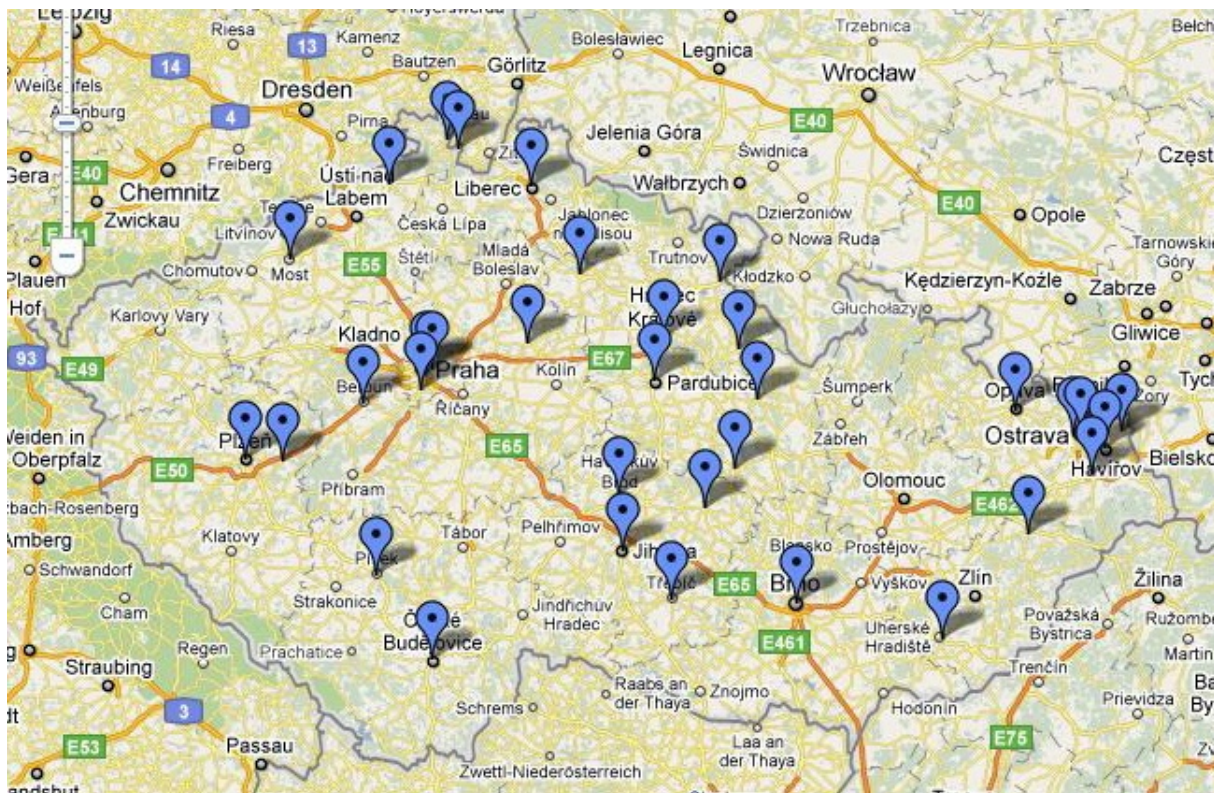
Zásady občanského poradenství:

Bezplatnost - služby jsou poskytovány bezplatně

Diskrétnost - poradci jsou vázáni mlčenlivostí, klient může vystupovat zcela anonymně

Nezávislost - nezávislost na státních nebo jiných organizacích

Nestrannost - služby jsou poskytovány všem lidem bez rozdílu



Obrázek 1 - Mapa rozložení poraden zapojených do projektu

V projektu „Zajišťování a podpora občanského poradenství s důrazem na problematiku bydlení“ bylo v roce 2010 zapojeno celkem 34 občanských poraden. Obrázek 1 – Mapa rozložení poraden zapojených do projektu vyobrazuje všechny občanské poradny, které se podílely na realizaci projektu. Jejich seznam je taktéž součástí Přílohy č.1 této zprávy.

3. Oblasti občanského poradenství

V rámci projektu realizovaného za podpory MMR poskytovali občanskí poradci odborné sociální poradenství v oblasti bydlení, jež je rozdělena, dle charakteru dotazů, do následujících kategorií a podkategorií.

5.	Bydlení
5.1.	Bydlení v bytě obecně
5.2.	Bydlení na základě (spolu)vlastnického práva
5.2.1.	Vlastnické právo k bytu
5.2.2.	Spoluvlastnické právo k bytu
5.2.3.	Problematika společenství vlastníků jednotek
5.2.4.	Problematika bytových družstev
5.3.	Bydlení na základě nájmní smlouvy
5.3.1.	Vznik nájmu
5.3.2.	Práva a povinnosti pronajímatele a nájemce
5.3.3.	Nájemné
5.3.4.	Ceny služeb
5.3.5.	Přechod nájmu

5.3.6.	Zánik nájmu a společného nájmu
5.3.7.	Výměna nájemních bytů
5.4.	Bydlení na základě smlouvy o podnájmu
5.5.	Bydlení členů nájemcovy domácnosti
5.6.	Bydlení na základě užívacího práva k bytu
5.7.	Sousedské vztahy
5.8.	Trvalé bydliště a hlášení pobytu
5.9.	Bydlení na základě věcného břemene
5.10.	Ostatní

Tabulka 1- Kategorie a podkategorie problematiky bydlení

Každá poradna zapojená do projektu zpracovala dvě kazuistiky na téma problematiky bydlení, všechny kazuistiky jsou součástí Přílohy č. 2 této zprávy v elektronické podobě. V tištěné podobě je poskytnuto 10 náhodně vybraných kazuistik. V případě zájmu donátora je realizátor projektu připraven poskytnout všechny kazuistiky.

4. Vzdělávání poradců

Během roku 2010 se poradci účastnili následujících školení a seminářů:

Datum	Název školení/semináře
15.2.2010	Insolvenční zákon s důrazem na oddlužení fyzických osob
16.2.2010	Pracovněprávní vztahy na základě modelových příkladů
17.2.2010	Problematika rozhodčích doložek a otázka spotřebitelských úvěrů
25.5.2010	Důchodové pojištění
26.5.2010	Insolvenční řízení
13.10.2010	Dluhy a možnosti jejich řešení
29.11.2010	Jak ovlivňuje nezdravé zadlužování občany ČR
22.11. – 26.11.2010	Kurz AOP „Práce s klientem v občanské poradně I“
13.12.2010	Insolvence
13.12.2010	Sociální dávky
14.12.2010	Pracovní právo
14.12.2010	Bytová politika

Tabulka 2 - Seznam školení a seminářů v roce 2010

V prosinci bylo realizováno školení zaměřené na problematiku bydlení. Přítomno bylo 50 poradců, lektorem školení byl Pavel Rakouš. Prezenční listina ke školení je součástí Přílohy č. 3 této zprávy.

5. Propagace občanského poradenství s ohledem na bytovou problematiku

V září 2010 byli zástupci AOP pozváni do médií, aby se vyjádřili k současným problémům v souvislosti s bydlením, a to zejména k problematice deregulace nájemného. Na televizním programu ČT1 vystoupil v hlavní zpravodajské relaci člen Výboru AOP Hynek Kalvoda a na programu ČT24 v pořadu Ekonomika vystoupil se svým příspěvkem právník AOP. Propagace byla také zajištěna prostřednictvím distribuce informačních letáčků a webových stránek <http://www.obcanskeporadny.cz/bydleni/>.

6. Kvantitativní výstupy projektu Zajišťování a podpora občanského poradenství s důrazem na problematiku bydlení

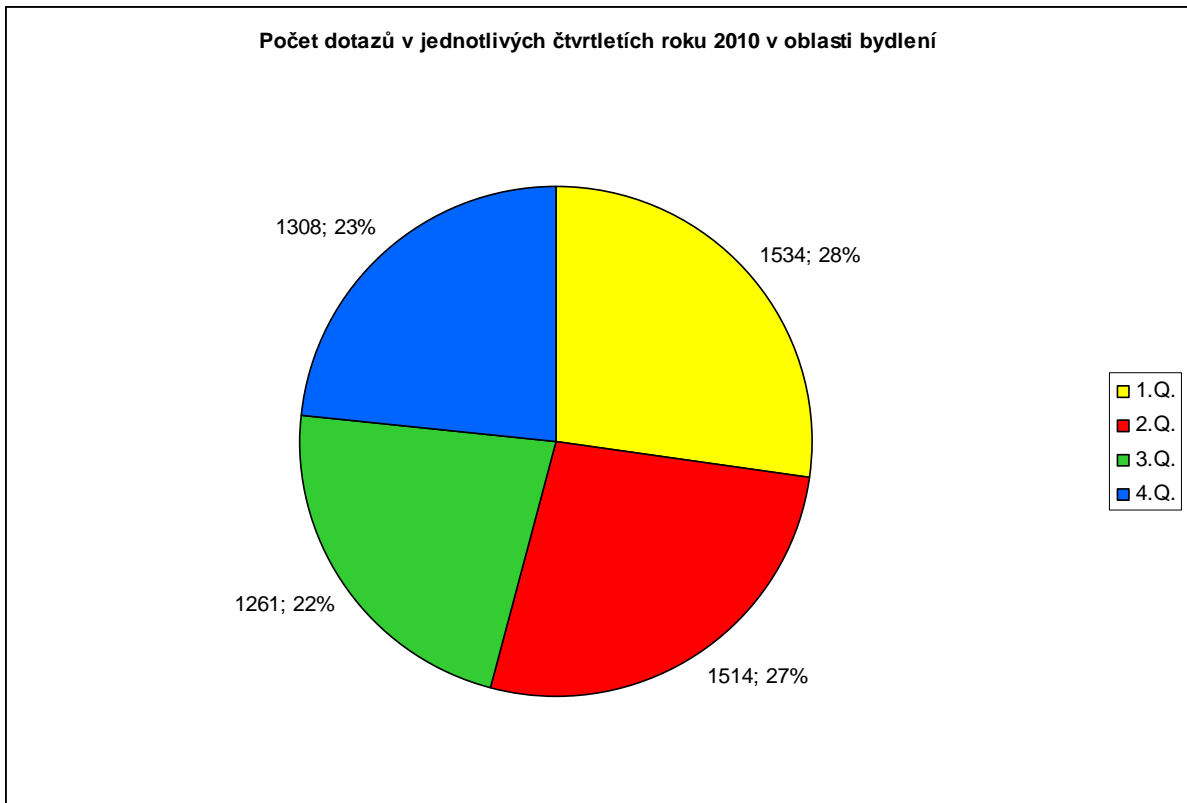
Asociace občanských poraden v období projektu leden – prosinec 2010 poskytovala prostřednictvím svých členských občanských poraden poradenství v bytové problematice. Občanské poradny měly díky projektu rozšířenou kapacitu poradenství občanům v tématech souvisejících s problematikou bydlení: Bydlení v bytě obecně, Bydlení na základě (spolu)vlastnického práva, Bydlení na základě nájemní smlouvy, Bydlení na základě smlouvy o podnájmu, Bydlení členů nájemcovy domácnosti, Bydlení na základě užívacího práva k bytu, Sousedské vztahy, Trvalé bydliště a hlášení pobytu, Bydlení na základě věcného břemene, Ostatní oblasti problematiky bydlení.

Souhrnné statistické údaje za všechny poradny zapojené do projektu

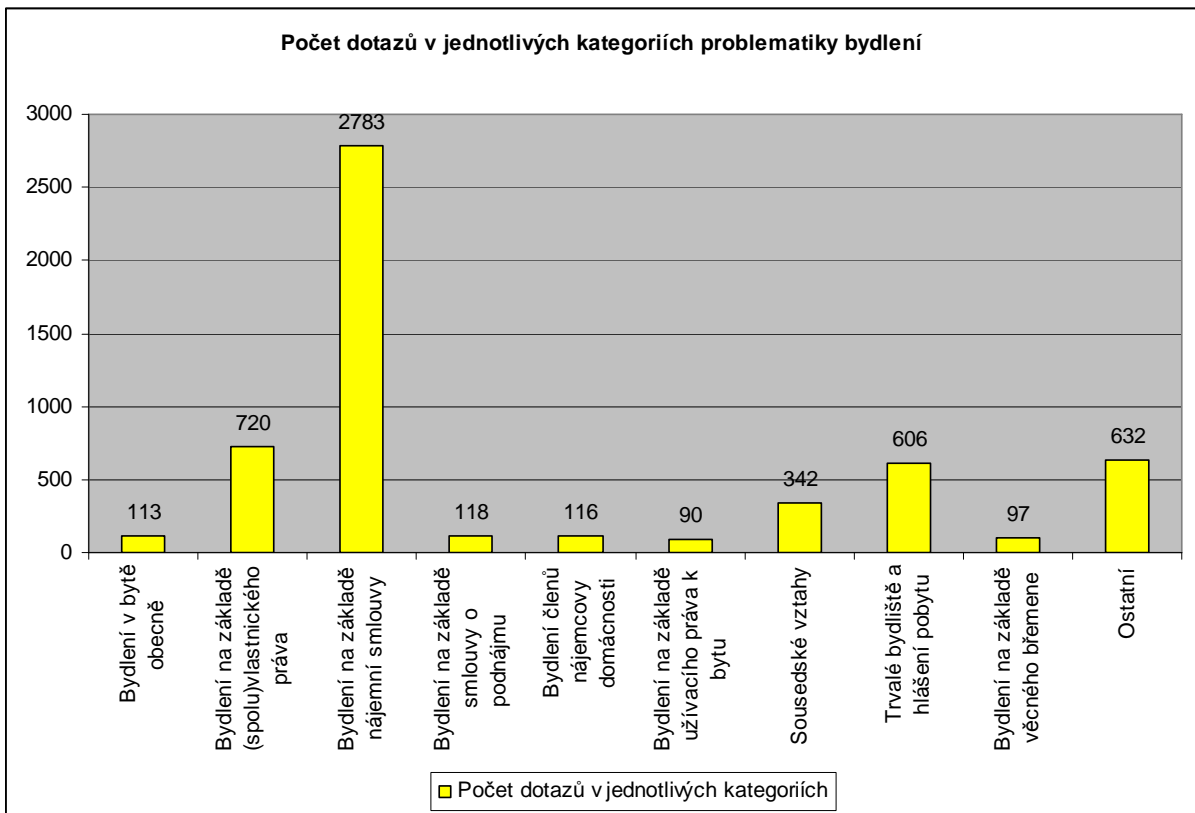
Statistika bydlení - celkem 2010	1.Q. 2010	2.Q. 2010	3.Q. 2010	4.Q. 2010	Celkem 2010
Bydlení	1534	1514	1261	1308	5617
Bydlení v bytě obecně	24	45	10	34	113
Bydlení na základě (spolu)vlastnického práva	184	212	160	164	720
Bydlení na základě nájemní smlouvy	765	721	619	678	2783
Bydlení na základě smlouvy o podnájmu	33	30	30	25	118
Bydlení členů nájemcovy domácnosti	31	29	31	25	116
Bydlení na základě užívacího práva k bytu	22	20	26	22	90
Sousedské vztahy	90	86	92	74	342
Trvalé bydliště a hlášení pobytu	183	172	130	121	606
Bydlení na základě věcného břemene	24	30	22	21	97
Ostatní	178	169	141	144	632

Tabulka 3 - Statistika bydlení - jednotlivá čtvrtletí

Z výše uvedené tabulky vyplývá, že v prvním čtvrtletí roku 2010 obdržely občanské poradny celkem 1534 dotazů v oblasti bydlení, ve druhém čtvrtletí 1514 dotazů, ve třetím 1261 a ve čtvrtém 1308. Celkem zodpověděli poradci 5617 dotazů, což názorně ilustruje i následující graf.



Graf 1- Počet dotazů v jednotlivých čtvrtletích roku 2010 v oblasti bydlení



Graf 2 - Počet dotazů v jednotlivých kategoriích problematiky bydlení

Jak znázorňuje výše uvedený graf, nejvíce dotazů se v roce 2010 týkalo oblasti bydlení na základě nájemní smlouvy, a to v 2783 případech. Druhou nejfrekventovanější problematikou bylo bydlení na základě (spolu)vlastnického práva, celkem v 720 případech. Nejméně dotazů poradci zodpověděli v oblasti bydlení na základě užívacího práva k bytu, a to v 90 případech.

Statistické údaje jednotlivých poraden zapojených do projektu

OP Beroun	1.Q 2010	2.Q 2010	3.Q 2010	4.Q 2010	Celkem
Bydlení	62	54	72	61	249
Bydlení v bytě obecně	0	0	1	1	2
Bydlení na základě (spolu)vlastnického práva	8	12	20	15	55
Bydlení na základě nájemní smlouvy	31	19	20	27	97
Bydlení na základě smlouvy o podnájmu	2	0	0	3	5
Bydlení členů nájemcovy domácnosti	2	2	7	1	12
Bydlení na základě užívacího práva k bytu	1	0	0	2	3
Sousedské vztahy	10	18	14	10	52
Trvalé bydliště a hlášení pobytu	5	1	5	2	13
Bydlení na základě věcného břemene	3	2	5	0	10
Ostatní	0	0	0	0	0

Tabulka 4 – Statistika OP Beroun

OP Brno - Anenská	1.Q 2010	2.Q 2010	3.Q 2010	4.Q 2010	Celkem
Bydlení	113	117	118	89	437
Bydlení v bytě obecně	0	2	1	1	4
Bydlení na základě (spolu)vlastnického práva	17	12	17	10	56
Bydlení na základě nájemní smlouvy	62	58	64	53	237
Bydlení na základě smlouvy o podnájmu	1	3	2	1	7
Bydlení členů nájemcovy domácnosti	0	2	1	0	3
Bydlení na základě užívacího práva k bytu	2	3	4	1	10
Sousedské vztahy	0	2	2	2	6
Trvalé bydliště a hlášení pobytu	16	14	12	13	55
Bydlení na základě věcného břemene	3	1	1	0	5
Ostatní	12	20	14	8	54

Tabulka 5 - Statistika OP Brno

OP České Budějovice	1.Q 2010	2.Q 2010	3.Q 2010	4.Q 2010	Celkem
Bydlení	17	15	22	14	68
Bydlení v bytě obecně	0	1	1	1	3
Bydlení na základě (spolu)vlastnického práva	5	0	4	3	12
Bydlení na základě nájemní smlouvy	4	7	13	7	31
Bydlení na základě smlouvy o podnájmu	0	1	0	0	1
Bydlení členů nájemcovy domácnosti	0	0	0	0	0
Bydlení na základě užívacího práva k bytu	1	0	0	0	1
Sousedské vztahy	3	2	1	1	7
Trvalé bydliště a hlášení pobytu	4	1	2	0	7
Bydlení na základě věcného břemene	0	0	0	0	0
Ostatní	0	3	1	2	6

Tabulka 6 - Statistika OP České Budějovice

OP Děčín	1.Q 2010	2.Q 2010	3.Q 2010	4.Q 2010	Celkem
Bydlení	34	46	42	68	190
Bydlení v bytě obecně	0	0	0	0	0
Bydlení na základě (spolu)vlastnického práva	6	2	1	11	20
Bydlení na základě nájemní smlouvy	28	36	31	47	142
Bydlení na základě smlouvy o podnájmu	0	0	1	1	2
Bydlení členů nájemcovy domácnosti	0	0	2	2	4
Bydlení na základě užívacího práva k bytu	0	1	4	1	6
Sousedské vztahy	0	1	0	1	2
Trvalé bydliště a hlášení pobytu	0	4	2	3	9
Bydlení na základě věcného břemene	0	0	0	0	0
Ostatní	0	2	1	2	5

Tabulka 7 - Statistika OP Děčín

OP Frýdek - Místek	1.Q 2010	2.Q 2010	3.Q 2010	4.Q 2010	Celkem
Bydlení	54	17	20	15	106
Bydlení v bytě obecně	0	0	0	0	0
Bydlení na základě (spolu)vlastnického práva	3	2	0	1	6
Bydlení na základě nájemní smlouvy	18	7	4	2	31
Bydlení na základě smlouvy o podnájmu	0	0	0	0	0
Bydlení členů nájemcovy domácnosti	0	0	0	0	0
Bydlení na základě užívacího práva k bytu	0	0	0	0	0
Sousedské vztahy	1	0	1	2	4
Trvalé bydliště a hlášení pobytu	24	7	8	5	44
Bydlení na základě věcného břemene	0	0	0	0	0
Ostatní	8	1	7	5	21

Tabulka 8 - Statistika OP Frýdek-Místek

OP Havířov - Šumbark	1.Q 2010	2.Q 2010	3.Q 2010	4.Q 2010	Celkem
Bydlení	13	35	19	54	121
Bydlení v bytě obecně	0	0	0	0	0
Bydlení na základě (spolu)vlastnického práva	0	2	0	4	6
Bydlení na základě nájemní smlouvy	3	5	6	5	19
Bydlení na základě smlouvy o podnájmu	0	0	2	0	2
Bydlení členů nájemcovy domácnosti	0	1	0	0	1
Bydlení na základě užívacího práva k bytu	0	0	0	1	1
Sousedské vztahy	0	1	0	0	1
Trvalé bydliště a hlášení pobytu	5	10	4	7	26
Bydlení na základě věcného břemene	0	1	0	0	1
Ostatní	5	15	7	37	64

Tabulka 9 - Statistika OP Havířov - Šumbark

OP Havlíčkův Brod	1.Q 2010	2.Q 2010	3.Q 2010	4.Q 2010	Celkem
Bydlení	41	29	28	30	128
Bydlení v bytě obecně	0	0	0	0	0
Bydlení na základě (spolu)vlastnického práva	5	1	3	3	12
Bydlení na základě nájemní smlouvy	16	8	5	15	44
Bydlení na základě smlouvy o podnájmu	0	3	0	0	3
Bydlení členů nájemcovy domácnosti	1	0	0	0	1
Bydlení na základě užívacího práva k bytu	2	6	1	3	12
Sousedské vztahy	7	1	6	1	15
Trvalé bydliště a hlášení pobytu	5	5	7	3	20
Bydlení na základě věcného břemene	0	1	2	0	3
Ostatní	5	4	4	5	18

Tabulka 10 - Statistika OP Havlíčkův Brod

OP Hradec Králové	1.Q 2010	2.Q 2010	3.Q 2010	4.Q 2010	Celkem
Bydlení	5	10	30	23	68
Bydlení v bytě obecně	2	0	0	0	2
Bydlení na základě (spolu)vlastnického práva	0	4	4	4	12
Bydlení na základě nájemní smlouvy	0	6	13	13	32
Bydlení na základě smlouvy o podnájmu	0	0	0	0	0
Bydlení členů nájemcovy domácnosti	0	0	0	0	0
Bydlení na základě užívacího práva k bytu	0	0	6	0	6
Sousedské vztahy	0	0	2	3	5
Trvalé bydliště a hlášení pobytu	1	0	3	1	5
Bydlení na základě věcného břemene	0	0	0	0	0
Ostatní	2	0	2	2	6

Tabulka 11 - Statistika OP Hradec Králové

OP Jičín	1.Q 2010	2.Q 2010	3.Q 2010	4.Q 2010	Celkem
Bydlení	8	44	10	22	84
Bydlení v bytě obecně	0	31	0	17	48
Bydlení na základě (spolu)vlastnického práva	0	1	1	0	2
Bydlení na základě nájemní smlouvy	3	3	5	0	11
Bydlení na základě smlouvy o podnájmu	2	0	0	0	2
Bydlení členů nájemcovy domácnosti	1	0	0	0	1
Bydlení na základě užívacího práva k bytu	1	0	3	0	4
Sousedské vztahy	1	0	1	3	5
Trvalé bydliště a hlášení pobytu	0	6	0	2	8
Bydlení na základě věcného břemene	0	2	0	0	2
Ostatní	0	1	0	0	1

Tabulka 12 - Statistika OP Jičín

OP Jihlava	1.Q 2010	2.Q 2010	3.Q 2010	4.Q 2010	Celkem
Bydlení	49	64	43	38	194
Bydlení v bytě obecně	0	0	0	1	1
Bydlení na základě (spolu)vlastnického práva	9	19	8	14	50
Bydlení na základě nájemní smlouvy	24	29	21	12	86
Bydlení na základě smlouvy o podnájmu	0	0	2	0	2
Bydlení členů nájemcovy domácnosti	0	0	0	0	0
Bydlení na základě užívacího práva k bytu	0	0	0	0	0
Sousedské vztahy	3	1	4	7	15
Trvalé bydliště a hlášení pobytu	7	6	1	3	17
Bydlení na základě věcného břemene	0	0	1	0	1
Ostatní	6	9	6	1	22

Tabulka 13 - Statistika OP Jihlava

OP Karviná	1.Q 2010	2.Q 2010	3.Q 2010	4.Q 2010	Celkem
Bydlení	48	15	10	36	109
Bydlení v bytě obecně	11	1	1	8	21
Bydlení na základě (spolu)vlastnického práva	4	5	1	1	11
Bydlení na základě nájemní smlouvy	14	5	2	10	31
Bydlení na základě smlouvy o podnájmu	2	1	2	0	5
Bydlení členů nájemcovy domácnosti	3	0	3	5	11
Bydlení na základě užívacího práva k bytu	1	0	0	0	1
Sousedské vztahy	1	0	0	1	2
Trvalé bydliště a hlášení pobytu	8	0	0	5	13
Bydlení na základě věcného břemene	0	0	0	0	0
Ostatní	4	3	1	6	14

Tabulka 14 - Statistika OP Karviná

OP Liberec	1.Q 2010	2.Q 2010	3.Q 2010	4.Q 2010	Celkem
Bydlení	56	55	49	48	208
Bydlení v bytě obecně	0	1	0	1	2
Bydlení na základě (spolu)vlastnického práva	3	8	8	4	23
Bydlení na základě nájemní smlouvy	47	40	35	39	161
Bydlení na základě smlouvy o podnájmu	1	0	1	1	3
Bydlení členů nájemcovy domácnosti	0	0	0	1	1
Bydlení na základě užívacího práva k bytu	0	1	0	1	2
Sousedské vztahy	0	1	2	0	3
Trvalé bydliště a hlášení pobytu	3	1	3	0	7
Bydlení na základě věcného břemene	0	3	0	0	3
Ostatní	2	0	0	1	3

Tabulka 15 - Statistika OP Liberec

OP Most	1.Q 2010	2.Q 2010	3.Q 2010	4.Q 2010	Celkem
Bydlení	20	31	30	23	104
Bydlení v bytě obecně	0	0	1	1	2
Bydlení na základě (spolu)vlastnického práva	0	2	2	3	7
Bydlení na základě nájemní smlouvy	9	12	8	10	39
Bydlení na základě smlouvy o podnájmu	3	1	5	1	10
Bydlení členů nájemcovy domácnosti	0	0	0	0	0
Bydlení na základě užívacího práva k bytu	0	1	0	1	2
Sousedské vztahy	0	3	2	0	5
Trvalé bydliště a hlášení pobytu	0	4	3	2	9
Bydlení na základě věcného břemene	0	0	1	0	1
Ostatní	8	8	8	5	29

Tabulka 16 - Statistika OP Most

OP Náchod	1.Q 2010	2.Q 2010	3.Q 2010	4.Q 2010	Celkem
Bydlení	2	5	3	10	20
Bydlení v bytě obecně	1	1	0	0	2
Bydlení na základě (spolu)vlastnického práva	0	1	0	1	2
Bydlení na základě nájemní smlouvy	1	2	1	4	8
Bydlení na základě smlouvy o podnájmu	0	0	0	0	0
Bydlení členů nájemcovy domácnosti	0	0	0	0	0
Bydlení na základě užívacího práva k bytu	0	0	2	3	5
Sousedské vztahy	0	0	0	2	2
Trvalé bydliště a hlášení pobytu	0	1	0	0	1
Bydlení na základě věcného břemene	0	0	0	0	0
Ostatní	0	0	0	0	0

Tabulka 17 - Statistika OP Náchod

OP Nové město na Moravě	1.Q 2010	2.Q 2010	3.Q 2010	4.Q 2010	Celkem
Bydlení	24	15	15	15	69
Bydlení v bytě obecně	0	0	0	0	0
Bydlení na základě (spolu)vlastnického práva	3	2	1	1	7
Bydlení na základě nájemní smlouvy	7	6	6	6	25
Bydlení na základě smlouvy o podnájmu	0	0	0	0	0
Bydlení členů nájemcovy domácnosti	2	0	1	0	3
Bydlení na základě užívacího práva k bytu	0	0	0	0	0
Sousedské vztahy	2	2	3	2	9
Trvalé bydliště a hlášení pobytu	0	0	0	0	0
Bydlení na základě věcného břemene	0	0	1	2	3
Ostatní	10	5	3	4	22

Tabulka 18 - Statistika OP Nové Město na Moravě

OP Nymburk	1.Q 2010	2.Q 2010	3.Q 2010	4.Q 2010	Celkem
Bydlení	56	62	34	52	204
Bydlení v bytě obecně	0	0	0	0	0
Bydlení na základě (spolu)vlastnického práva	6	12	2	4	24
Bydlení na základě nájemní smlouvy	22	23	16	22	83
Bydlení na základě smlouvy o podnájmu	1	0	2	3	6
Bydlení členů nájemcovy domácnosti	3	0	0	0	3
Bydlení na základě užívacího práva k bytu	2	0	0	2	4
Sousedské vztahy	3	7	2	2	14
Trvalé bydliště a hlášení pobytu	14	13	5	12	44
Bydlení na základě věcného břemene	3	0	1	1	5
Ostatní	2	7	6	6	21

Tabulka 19 - Statistika OP Nymburk

OP Opava	1.Q 2010	2.Q 2010	3.Q 2010	4.Q 2010	Celkem
Bydlení	50	52	77	82	261
Bydlení v bytě obecně	0	1	0	0	1
Bydlení na základě (spolu)vlastnického práva	9	9	7	6	31
Bydlení na základě nájemní smlouvy	19	18	38	44	119
Bydlení na základě smlouvy o podnájmu	4	0	1	5	10
Bydlení členů nájemcovy domácnosti	1	0	3	0	4
Bydlení na základě užívacího práva k bytu	0	0	1	0	1
Sousedské vztahy	6	1	10	1	18
Trvalé bydliště a hlášení pobytu	0	7	1	10	18
Bydlení na základě věcného břemene	1	0	0	1	2
Ostatní	10	16	16	15	57

Tabulka 20 - Statistika OP Opava

OP Ostrava - Jekhetane	1.Q 2010	2.Q 2010	3.Q 2010	4.Q 2010	Celkem
Bydlení	21	21	16	17	75
Bydlení v bytě obecně	0	0	0	0	0
Bydlení na základě (spolu)vlastnického práva	1	1	2	2	6
Bydlení na základě nájemní smlouvy	12	14	12	7	45
Bydlení na základě smlouvy o podnájmu	1	2	0	0	3
Bydlení členů nájemcovy domácnosti	0	0	1	1	2
Bydlení na základě užívacího práva k bytu	0	0	0	0	0
Sousedské vztahy	1	1	0	0	2
Trvalé bydliště a hlášení pobytu	0	0	0	2	2
Bydlení na základě věcného břemene	0	0	0	0	0
Ostatní	6	3	1	5	15

Tabulka 21 - Statistika OP Ostrava – Jekhetane

OP Ostrava (detaš. prac. SD Karviná)	1.Q 2010	2.Q 2010	3.Q 2010	4.Q 2010	Celkem
Bydlení	32	29	31	30	122
Bydlení v bytě obecně	0	0	0	0	0
Bydlení na základě (spolu)vlastnického práva	7	2	9	6	24
Bydlení na základě nájemní smlouvy	7	9	7	14	37
Bydlení na základě smlouvy o podnájmu	1	2	4	2	9
Bydlení členů nájemcovy domácnosti	1	0	0	1	2
Bydlení na základě užívacího práva k bytu	0	0	0	0	0
Sousedské vztahy	2	1	0	0	3
Trvalé bydliště a hlášení pobytu	3	10	3	4	20
Bydlení na základě věcného břemene	0	0	0	0	0
Ostatní	11	5	8	3	27

Tabulka 22 - Statistika OP Ostrava (detašované pracoviště Slezské Diakonie Karviná)

OP Pardubice	1.Q 2010	2.Q 2010	3.Q 2010	4.Q 2010	Celkem
Bydlení	21	43	15	37	116
Bydlení v bytě obecně	1	0	0	1	2
Bydlení na základě (spolu)vlastnického práva	7	9	4	1	21
Bydlení na základě nájemní smlouvy	12	23	6	22	63
Bydlení na základě smlouvy o podnájmu	0	1	1	0	2
Bydlení členů nájemcovy domácnosti	0	0	0	0	0
Bydlení na základě užívacího práva k bytu	0	1	0	0	1
Sousedské vztahy	0	4	3	4	11
Trvalé bydliště a hlášení pobytu	0	4	0	8	12
Bydlení na základě věcného břemene	0	1	0	0	1
Ostatní	1	0	1	1	3

Tabulka 23 - Statistika OP Pardubice

OP Písek	1.Q 2010	2.Q 2010	3.Q 2010	4.Q 2010	Celkem
Bydlení	50	33	19	18	120
Bydlení v bytě obecně	0	0	0	1	1
Bydlení na základě (spolu)vlastnického práva	1	1	1	4	7
Bydlení na základě nájemní smlouvy	26	16	12	13	67
Bydlení na základě smlouvy o podnájmu	0	0	0	0	0
Bydlení členů nájemcovy domácnosti	0	0	0	0	0
Bydlení na základě užívacího práva k bytu	0	0	0	0	0
Sousedské vztahy	1	2	3	0	6
Trvalé bydliště a hlášení pobytu	9	7	3	0	19
Bydlení na základě věcného břemene	0	0	0	0	0
Ostatní	13	7	0	0	20

Tabulka 24 - Statistika OP Písek

OP Plzeň	1.Q 2010	2.Q 2010	3.Q 2010	4.Q 2010	Celkem
Bydlení	57	35	26	16	134
Bydlení v bytě obecně	6	3	2	0	11
Bydlení na základě (spolu)vlastnického práva	1	1	0	0	2
Bydlení na základě nájemní smlouvy	13	4	4	2	23
Bydlení na základě smlouvy o podnájmu	4	1	0	2	7
Bydlení členů nájemcovy domácnosti	2	2	1	2	7
Bydlení na základě užívacího práva k bytu	0	0	0	0	0
Sousedské vztahy	9	6	4	1	20
Trvalé bydliště a hlášení pobytu	14	10	6	8	38
Bydlení na základě věcného břemene	4	2	0	1	7
Ostatní	4	6	9	0	19

Tabulka 25 - Statistika OP Plzeň

OP Polička	1.Q 2010	2.Q 2010	3.Q 2010	4.Q 2010	Celkem
Bydlení	10	33	25	17	85
Bydlení v bytě obecně	0	0	0	0	0
Bydlení na základě (spolu)vlastnického práva	2	0	3	1	6
Bydlení na základě nájemní smlouvy	3	26	13	11	53
Bydlení na základě smlouvy o podnájmu	0	0	0	0	0
Bydlení členů nájemcovy domácnosti	0	0	0	0	0
Bydlení na základě užívacího práva k bytu	0	1	1	0	2
Sousedské vztahy	1	2	3	2	8
Trvalé bydliště a hlášení pobytu	2	1	3	1	7
Bydlení na základě věcného břemene	0	0	0	0	0
Ostatní	2	3	2	2	9

Tabulka 26 - Statistika OP Polička

OP Praha 1	1.Q 2010	2.Q 2010	3.Q 2010	4.Q 2010	Celkem
Bydlení	309	317	249	235	1110
Bydlení v bytě obecně	0	0	0	1	1
Bydlení na základě (spolu)vlastnického práva	43	61	44	37	185
Bydlení na základě nájemní smlouvy	190	176	147	143	656
Bydlení na základě smlouvy o podnájmu	5	7	4	5	21
Bydlení členů nájemcovy domácnosti	7	16	7	7	37
Bydlení na základě užívacího práva k bytu	0	2	0	1	3
Sousedské vztahy	23	17	18	17	75
Trvalé bydliště a hlášení pobytu	21	18	18	7	64
Bydlení na základě věcného břemene	8	8	6	7	29
Ostatní	12	12	5	10	39

Tabulka 27 - Statistika OP Praha 1

OP Praha 3	1.Q 2010	2.Q 2010	3.Q 2010	4.Q 2010	Celkem
Bydlení	102	91	33	67	293
Bydlení v bytě obecně	1	0	0	0	1
Bydlení na základě (spolu)vlastnického práva	12	15	1	5	33
Bydlení na základě nájemní smlouvy	66	60	29	51	206
Bydlení na základě smlouvy o podnájmu	0	1	0	0	1
Bydlení členů nájemcovy domácnosti	2	2	0	1	5
Bydlení na základě užívacího práva k bytu	1	0	0	0	1
Sousedské vztahy	1	2	0	2	5
Trvalé bydliště a hlášení pobytu	8	6	2	5	21
Bydlení na základě věcného břemene	1	0	0	1	2
Ostatní	10	5	1	2	18

Tabulka 28 - Statistika OP Praha 3

OP Praha 12	1.Q 2010	2.Q 2010	3.Q 2010	4.Q 2010	Celkem
Bydlení	68	55	56	37	216
Bydlení v bytě obecně	1	4	2	0	7
Bydlení na základě (spolu)vlastnického práva	18	14	7	8	47
Bydlení na základě nájemní smlouvy	30	19	35	22	106
Bydlení na základě smlouvy o podnájmu	2	3	0	0	5
Bydlení členů nájemcovy domácnosti	1	0	0	0	1
Bydlení na základě užívacího práva k bytu	1	1	1	0	3
Sousedské vztahy	3	2	2	3	10
Trvalé bydliště a hlášení pobytu	7	5	6	2	20
Bydlení na základě věcného břemene	1	3	1	0	5
Ostatní	4	4	2	2	12

Tabulka 29 - Statistika OP Praha 12

OP Rokycany	1.Q 2010	2.Q 2010	3.Q 2010	4.Q 2010	Celkem
Bydlení	16	37	10	13	76
Bydlení v bytě obecně	0	0	0	0	0
Bydlení na základě (spolu)vlastnického práva	2	3	0	1	6
Bydlení na základě nájemní smlouvy	11	19	3	4	37
Bydlení na základě smlouvy o podnájmu	0	2	2	0	4
Bydlení členů nájemcovy domácnosti	1	0	1	2	4
Bydlení na základě užívacího práva k bytu	0	0	0	0	0
Sousedské vztahy	1	1	0	0	2
Trvalé bydliště a hlášení pobytu	1	9	2	3	15
Bydlení na základě věcného břemene	0	3	1	2	6
Ostatní	0	0	1	1	2

Tabulka 30 - Statistika OP Rokycany

OP Rumburk	1.Q 2010	2.Q 2010	3.Q 2010	4.Q 2010	Celkem
Bydlení	19	15	4	20	58
Bydlení v bytě obecně	0	0	0	0	0
Bydlení na základě (spolu)vlastnického práva	2	0	0	4	6
Bydlení na základě nájemní smlouvy	10	12	2	14	38
Bydlení na základě smlouvy o podnájmu	0	0	0	0	0
Bydlení členů nájemcovy domácnosti	0	0	0	0	0
Bydlení na základě užívacího práva k bytu	0	0	0	0	0
Sousedské vztahy	2	1	0	0	3
Trvalé bydliště a hlášení pobytu	3	1	1	0	5
Bydlení na základě věcného břemene	0	0	1	1	2
Ostatní	2	1	0	1	4

Tabulka 31 - Statistika OP Rumburk

OP Rychnov nad Kněžnou	1.Q 2010	2.Q 2010	3.Q 2010	4.Q 2010	Celkem
Bydlení	34	17	25	19	95
Bydlení v bytě obecně	0	0	1	0	1
Bydlení na základě (spolu)vlastnického práva	0	4	1	1	6
Bydlení na základě nájemní smlouvy	14	6	12	9	41
Bydlení na základě smlouvy o podnájmu	1	1	0	0	2
Bydlení členů nájemcovy domácnosti	1	0	2	0	3
Bydlení na základě užívacího práva k bytu	7	0	2	3	12
Sousedské vztahy	3	0	1	0	4
Trvalé bydliště a hlášení pobytu	5	1	5	3	14
Bydlení na základě věcného břemene	0	0	1	0	1
Ostatní	3	5	0	3	11

Tabulka 32 - Statistika OP Rychnov nad Kněžnou

OP Třebíč	1.Q 2010	2.Q 2010	3.Q 2010	4.Q 2010	Celkem
Bydlení	29	34	30	29	122
Bydlení v bytě obecně	0	0	0	0	0
Bydlení na základě (spolu)vlastnického práva	3	2	2	5	12
Bydlení na základě nájemní smlouvy	8	17	17	15	57
Bydlení na základě smlouvy o podnájmu	1	0	0	0	1
Bydlení členů nájemcovy domácnosti	0	1	2	0	3
Bydlení na základě užívacího práva k bytu	0	1	0	1	2
Sousedské vztahy	2	3	2	4	11
Trvalé bydliště a hlášení pobytu	5	4	3	3	15
Bydlení na základě věcného břemene	0	1	0	1	2
Ostatní	10	5	4	0	19

Tabulka 33 - Statistika OP Třebíč

OP Uherské Hradiště	1.Q 2010	2.Q 2010	3.Q 2010	4.Q 2010	Celkem
Bydlení	17	19	17	19	72
Bydlení v bytě obecně	0	0	0	0	0
Bydlení na základě (spolu)vlastnického práva	2	0	1	1	4
Bydlení na základě nájemní smlouvy	6	12	1	6	25
Bydlení na základě smlouvy o podnájmu	0	0	1	0	1
Bydlení členů nájemcovy domácnosti	0	0	0	0	0
Bydlení na základě užívacího práva k bytu	0	0	0	0	0
Sousedské vztahy	1	1	2	2	6
Trvalé bydliště a hlášení pobytu	4	0	5	1	10
Bydlení na základě věcného břemene	0	1	0	2	3
Ostatní	4	5	7	7	23

Tabulka 34 - Statistika OP Uherské Hradiště

OP Ústí nad Orlicí	1.Q 2010	2.Q 2010	3.Q 2010	4.Q 2010	Celkem
Bydlení	40	16	21	28	105
Bydlení v bytě obecně	0	0	0	0	0
Bydlení na základě (spolu)vlastnického práva	0	2	1	2	5
Bydlení na základě nájemní smlouvy	20	5	6	16	47
Bydlení na základě smlouvy o podnájmu	0	1	0	1	2
Bydlení členů nájemcovy domácnosti	1	0	0	1	2
Bydlení na základě užívacího práva k bytu	1	0	1	2	4
Sousedské vztahy	2	3	3	1	9
Trvalé bydliště a hlášení pobytu	5	3	7	2	17
Bydlení na základě věcného břemene	0	1	0	2	3
Ostatní	11	1	3	1	16

Tabulka 35 - Statistika OP Ústí nad Orlicí

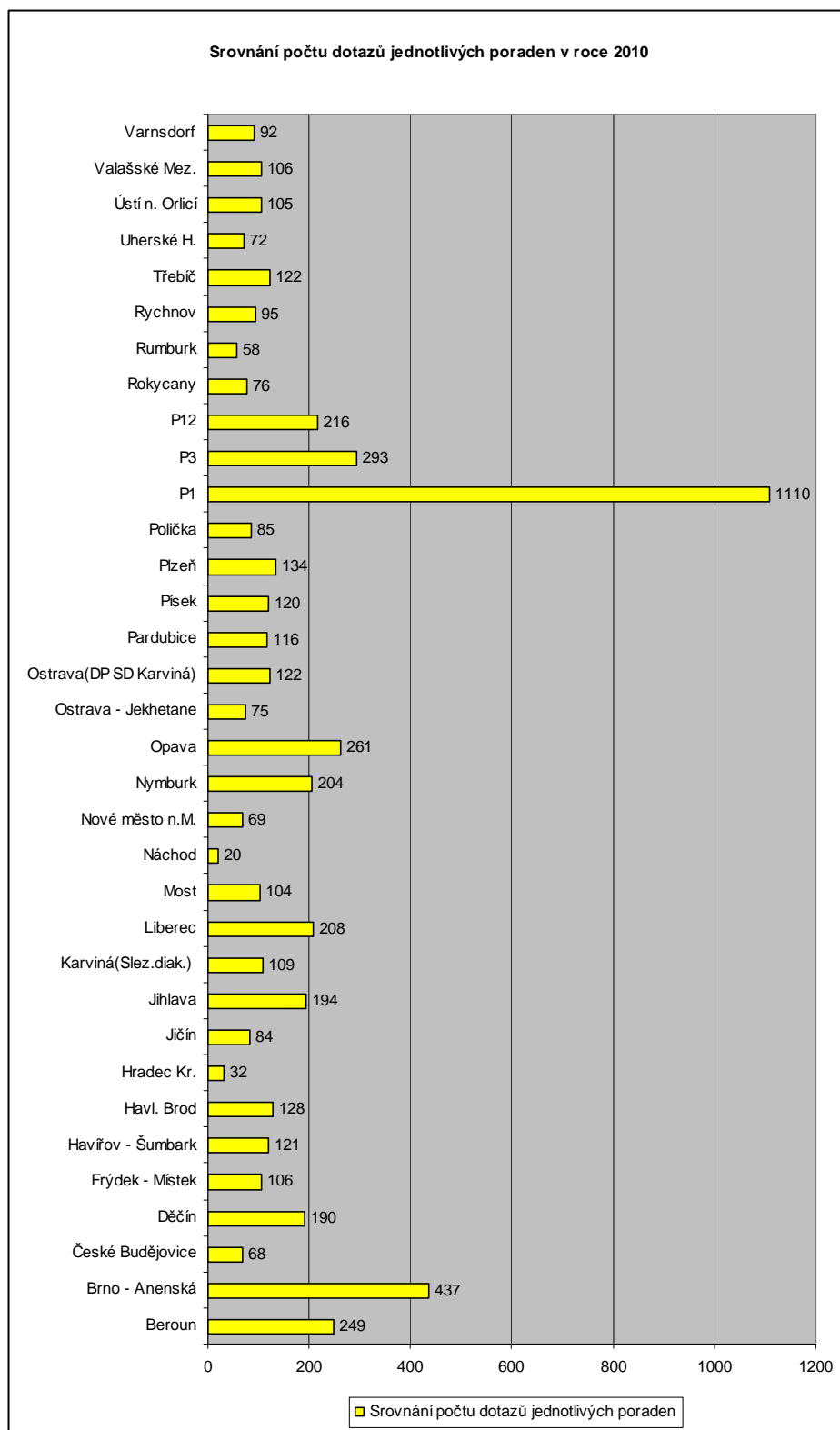
OP Valašské Meziříčí	1.Q 2010	2.Q 2010	3.Q 2010	4.Q 2010	Celkem
Bydlení	24	25	37	20	106
Bydlení v bytě obecně	0	0	0	0	0
Bydlení na základě (spolu)vlastnického práva	4	1	2	0	7
Bydlení na základě nájemní smlouvy	7	3	5	9	24
Bydlení na základě smlouvy o podnájmu	0	0	0	0	0
Bydlení členů nájemcovy domácnosti	2	0	0	0	2
Bydlení na základě užívacího práva k bytu	0	0	0	0	0
Sousedské vztahy	0	0	1	0	1
Trvalé bydliště a hlášení pobytu	3	13	8	4	28
Bydlení na základě věcného břemene	0	0	0	0	0
Ostatní	8	8	21	7	44

Tabulka 36 - Statistika OP Valašské Meziříčí

OP Varnsdorf	1.Q 2010	2.Q 2010	3.Q 2010	4.Q 2010	Celkem
Bydlení	33	28	25	6	92
Bydlení v bytě obecně	1	0	0	0	1
Bydlení na základě (spolu)vlastnického práva	1	2	3	1	7
Bydlení na základě nájemní smlouvy	22	16	20	4	62
Bydlení na základě smlouvy o podnájmu	2	0	0	0	2
Bydlení členů nájemcovy domácnosti	0	3	0	1	4
Bydlení na základě užívacího práva k bytu	2	2	0	0	4
Sousedské vztahy	1	0	0	0	1
Trvalé bydliště a hlášení pobytu	1	0	2	0	3
Bydlení na základě věcného břemene	0	0	0	0	0
Ostatní	3	5	0	0	8

Tabulka 37 - Statistika OP Varnsdorf

Výše uvedené tabulky uvádějí počty dotazů v jednotlivých poradnách za jednotlivá čtvrtletí a oblasti dotazů, resp. poradenství. Následující graf vyjadřuje situaci pomocí sloupcového znázornění, které umožňuje rychlé srovnání počtu dotazů v jednotlivých poradnách za celé období roku 2010. Je zřetelné, že nejvíce dotazů zodpověděla poradna na Praze 1 s celkovým počtem 1110 dotazů, poté občanská poradna v Brně s počtem 437 dotazů. Třetí nejvytíženější poradnou v oblasti bytové problematiky byla občanská poradna v Praze 3, a to s celkovým počtem 293 dotazů.



Graf 3 - Srovnání počtu dotazů jednotlivých poraden v roce 2010

7. Rozpočtová část projektu

Rozhodnutím č. 5/AOP/2010 pod Čj.: 7870/2010-91 ze dne 22. 2. 2010 byla Asociaci občanských poraden poskytnuta dotace ve výši 800 000,- Kč.

Čerpání jednotlivých kapitol rozpočtu probíhalo v souladu s předloženým a schváleným projektem, realizaci projektu zajišťovalo postupně celkem 5 pracovníků.

Vyúčtování dotace předkládáme v příloze č. 4 „Tabulka – vyúčtování neinvestiční dotace poskytnuté MMR ČR pro rok 2010“ a podrobné vyúčtování předkládáme v příložené samostatné účetní sestavě (příloha č. 5).

Seznam obrázků, tabulek a grafů

Obrázek 1 - Mapa rozložení poraden zapojených do projektu.....	4
Graf 1- Počet dotazů v jednotlivých čtvrtletích roku 2010 v oblasti bydlení.....	7
Graf 2 - Počet dotazů v jednotlivých kategoriích problematiky bydlení	7
Graf 3 - Srovnání počtu dotazů jednotlivých poraden v roce 2010	20
Tabulka 1- Kategorie a podkategorie problematiky bydlení.....	5
Tabulka 2 - Seznam školení a seminářů v roce 2010.....	5
Tabulka 3 - Statistika bydlení - jednotlivá čtvrtletí.....	6
Tabulka 4 – Statistika OP Beroun	8
Tabulka 5 - Statistika OP Brno	8
Tabulka 6 - Statistika OP České Budějovice	9
Tabulka 7 - Statistika OP Děčín	9
Tabulka 8 - Statistika OP Frýdek-Místek.....	9
Tabulka 9 - Statistika OP Havířov - Šumbark.....	10
Tabulka 10 - Statistika OP Havlíčkův Brod.....	10
Tabulka 11 - Statistika OP Hradec Králové	10
Tabulka 12 - Statistika OP Jičín	11
Tabulka 13 - Statistika OP Jihlava	11
Tabulka 14 - Statistika OP Karviná.....	11
Tabulka 15 - Statistika OP Liberec	12
Tabulka 16 - Statistika OP Most	12
Tabulka 17 - Statistika OP Náchod.....	12
Tabulka 18 - Statistika OP Nové Město na Moravě.....	13
Tabulka 19 - Statistika OP Nymburk	13
Tabulka 20 - Statistika OP Opava	13
Tabulka 21 - Statistika OP Ostrava – Jekhetane	14
Tabulka 22 - Statistika OP Ostrava (detašované pracoviště Slezské Diakonie Karviná)	14
Tabulka 23 - Statistika OP Pardubice	14
Tabulka 24 - Statistika OP Písek.....	15
Tabulka 25 - Statistika OP Plzeň.....	15
Tabulka 26 - Statistika OP Polička	15
Tabulka 27 - Statistika OP Praha 1	16
Tabulka 28 - Statistika OP Praha 3	16
Tabulka 29 - Statistika OP Praha 12	16
Tabulka 30 - Statistika OP Rokycany	17
Tabulka 31 - Statistika OP Rumburk	17
Tabulka 32 - Statistika OP Rychnov nad Kněžnou.....	17
Tabulka 33 - Statistika OP Třebíč	18
Tabulka 34 - Statistika OP Uherské Hradiště.....	18
Tabulka 35 - Statistika OP Ústí nad Orlicí.....	18
Tabulka 36 - Statistika OP Valašské Meziříčí.....	19
Tabulka 37 - Statistika OP Varnsdorf	19

Zpracovala dne 27.1.2011

Mgr. Kateřina Plháková
Ing. Eliška Humplíková

.....
Schválil Mgr. Stanislav Skalický
Ředitel Asociace občanských poraden